

7.  
SINIF



A  
KİTAPÇIK TÜRÜ

T.C.  
MİLLÎ EĞİTİM BAKANLIĞI  
ÖLÇME, DEĞERLENDİRME VE SINAV HİZMETLERİ  
GENEL MÜDÜRLÜĞÜ  
İLKÖĞRETİM VE ORTAÖĞRETİM KURUMLARI  
BURSLULUK SINAVI  
02 HAZİRAN 2019 Saat: 10.00

Adı ve Soyadı : .....

DERS ADI	SORU SAYISI	TOPLAM SORU SAYISI	SINAV SÜRESİ (DAKİKA)
TÜRKÇE	25	100	120
MATEMATİK	25		
FEN BİLİMLERİ	25		
SOSYAL BİLGİLER	25		

**ADAYLARIN DİKKATİNE!**

1. Sınav başladıktan sonra ilk 30 dakika dolmadan ve sınav bitimine 15 dakika kala dışarı çıkmayınız.
2. Sınav sırasında çanta, cep telefonu, saat, kablosuz iletişim sağlayan cihazlar ve kulaklık, kolye, küpe, bilezik, yüzük, broş ve benzeri eşyalar ile her türlü elektronik ve/veya mekanik cihazları yanınızda bulundurmuyunuz. Bu araçları yanınızda bulundurmanız ve kopya çekmeye teşebbüs etmeniz hâlinde sınavınız geçersiz sayılacaktır.
3. Soruları ve sorulara verdiğiniz cevapları, yanınızda götürmek amacıyla kaydetmeyiniz; hiçbir şekilde dışarı çıkarmayınız.
4. Cevap kâğıdınızı, sınav süresince hiçbir öğrencinin göremeyeceği şekilde önünüzde bulundurunuz.
5. Sınavın değerlendirilmesi aşamasında, bilgisayar ortamında yapılan kopya analizinde, herhangi bir testten ikili veya toplu kopya tespiti hâlinde ilgili testiniz geçersiz sayılacaktır.

**CEVAP KÂĞIDI VE SORU KİTAPÇIĞI İLE İLGİLİ AÇIKLAMALAR**

1. Cevap kâğıdınızdaki bilgilerin doğruluğunu kontrol ediniz ve cevap kâğıdınızı silinmeyen bir kalemle imzalayınız.
2. Cevap kâğıdındaki bilgiler size ait değilse veya cevap kâğıdı kullanılmayacak durumdaysa salon görevlilerinin temin edeceği yedek cevap kâğıdına kimliğinizle ilgili bilgileri açıklamalar doğrultusunda yazınız ve kodlayınız.
3. Cevap kâğıdı üzerindeki kodlamaları kurşun kalemle yapınız.
4. Değiştirmek istediğiniz bir cevabı, yumuşak silgiyle cevap kâğıdını örselemeden temizce siliniz ve yeni cevabınızı kodlayınız.
5. Kitapçık türünü cevap kâğıdınızdaki ilgili alana kodlayınız. Bu kodlamayı yapmadığınız veya yanlış yaptığınız takdirde sınavınızın değerlendirilmesi doğru yapılamayacaktır.
6. Cevap kâğıdında **Türkçe, Matematik, Fen Bilimleri ve Sosyal Bilgiler** testleri için dört ayrı sütun bulunmaktadır. Cevaplarınızı, cevap kâğıdındaki ilgili sütunlara yuvarlağın dışına taşırmadan kodlayınız.
7. **Soru kitapçığı üzerinde yapılıp cevap kâğıdına işaretlenmeyen cevaplar değerlendirmeye alınmayacaktır.**
8. Soru kitapçığının sayfalarını kontrol ediniz, baskı hatası var ise değiştirilmesini sağlayınız.
9. Soruların çözümü için size ayrıca boş kâğıt verilmeyecektir. Soru kitapçığının içindeki boş alanları çözümlerinizi için kullanabilirsiniz.
10. Cevaplamaya istediğiniz testin sorusundan başlayabilirsiniz. Cevabını bilmediğiniz sorular üzerinde fazla zaman kaybetmeden diğer sorulara geçiniz. Zamanınız kalırsa bu sorulara daha sonra dönebilirsiniz.
11. Puanlama; her test için yanlış cevap sayısının **üçte biri, doğru cevap sayısından çıkarılarak** elde edilecek geçerli cevaplar üzerinden yapılacağı için cevap kâğıdı üzerinde rastgele cevaplama yapmayınız.
12. **Sınav bitiminde, soru kitapçığı ve cevap kâğıdını salon görevlilerine teslim ediniz.**

**SINAV BAŞLAMADAN ÖNCE KİTAPÇIĞIN ARKA KAPAĞINDAKİ UYARILARI MUTLAKA OKUYUNUZ.**



1. İşlerinin bozulması ile birlikte giderek hırçınlaşan, kendini insanlara kapatan bir fabrika sahibinin öyküsü anlatılıyor bu kitapta.

**Aşağıdaki deyimlerden hangisi bu cümledeki altı çizili sözün anlamını karşılar?**

- A) Göze gelmek  
B) Eli ayağı tutmamak  
C) Hâli duman olmak  
D) Kabuğuna çekilmek

2. O sabah okulun bahçesinde olağanüstü bir karşılaş ve canlılık vardı.

**Altı çizili sözcüğün bu cümlede kazandığı anlam aşağıdakilerden hangisidir?**

- A) Gereksiz  
B) Karışık  
C) Beklenmedik  
D) Keyifli

3. Yalnızca yaşadıkları dönemde ilgi gören yazarlar da edebiyata hizmet ederler ama usta olamazlar. Romancıların, öykücülerin, şairlerin eserleri zamanın zincirini kırmak zorundadır. Edebiyat işçisini usta yapan budur çünkü.

**Bu parçada geçen "zamanın zincirini kırmak" sözüyle anlatılmak istenen aşağıdakilerden hangisidir?**

- A) Çağdaşı olan sanatçılardan etkilenmek  
B) Sadece bugüne değil, geleceğe de seslenmek  
C) Eserlerini planlayarak oluşturmak  
D) Güncel konuları ele alan eserler yazmak

4. Cıvıldaşır türlü kuşlar bir yanda  
Buz gibi kaynaklar vardır ormanda

**Bu dizelerde aşağıdaki söz sanatlarından hangisi vardır?**

- A) Benzetme  
B) Konuşturma  
C) Abartma  
D) Kişileştirme

5. Romanlar, insanı yeni ve mutlu, iyi ve güzel bir dünyaya götürmeye yardım etmiyorlarsa ilgi görmezler.

**Aşağıdakilerden hangisi bu cümleye anlamca en yakındır?**

- A) İnsan, iyi ve faydalı her şeyi okuduğu kitaplardan edinir.  
B) Sanat eserleri herkeste yoğun duygular uyandırır.  
C) Kitaplar, okuyana farklı ve hoş bir hayatın kapılarını açarsa beğenilir.  
D) Romanlar, insanı gerçeklerle yüzleştirirse kalıcılığı yakalar.

6. - - - - . Aslında her ülkede böyledir. Çin'de kurutulmuş erişte, Amerika ve çevresinde kurutulmuş et, Hindistan'da kurutulmuş mango... Yörenin bereketine göre gıdalar değişir ama saklama yöntemi hep aynıdır: Kurutma.

**Düşüncenin akışına göre bu parçanın başına aşağıdakilerden hangisi getirilmelidir?**

- A) Kurutulmuş gıda kültürü sadece bizim ülkemizde vardır  
B) Biber, patlıcan gibi kurutulmuş gıdalar ülkemizde kışın kurtarıcımız olur  
C) Kurutulması en çok tercih edilen gıdalar, meyvelerdir  
D) Gıdaları kurutmak için iklim şartları önemlidir

7. 1. Şair, duygularını zenginleştirmek için maceralı bir yolculuğa çıkmış.  
2. Tartışmaları tek bir sonuca bağlayamadan oturumu sonlandırdılar.  
3. O her zaman ayrıntıları düşünerek hareket ediyor.  
4. Biraz dinlenelim diye çalışmaya yirmi dakika ara verdik.

**Yukarıdaki numaralanmış cümlelerin hangilerinde amaç-sonuç ilişkisi vardır?**

- A) 1 ve 2.                      B) 1 ve 4.  
C) 2 ve 3.                      D) 3 ve 4.

8. **Aşağıdaki cümlelerin hangisinde "imrenme" anlamı vardır?**

- A) Bizim de şöyle bahçe içinde bir evimiz olsaydı.  
B) Dalından koparıp yediğimiz meyveler çok lezzetliydi.  
C) Acaba filmin sonunda iki kardeş birbirine kavuşabilecek mi?  
D) Keşke göl kıyısına giderken oltamı da alsaydım.

9. (1) "Kiralık Konak" romanında, konak hayatının çöküşü ve yerini apartmanda sürdürülen yaşam tarzına bırakışı konu edilmiştir. (2) Romanda genç neslin geleneklere bağlı yetişmediği anlatılır. (3) Eserde, üç neslin çatışması vardır. (4) Bu nesillerin yaşam tarzları bazı bölümlerin başına konan yeterli diyebileceğimiz özetlerle ve akıcı bir dille işlenmiştir.

**Bu parçadaki numaralanmış cümlelerin hangisinde kişisel bir görüşe yer verilmiştir?**

- A) 1.                      B) 2.                      C) 3.                      D) 4.

10. 13 Mayıs sabahında ana kamptan Everest zirve tırmanışına başladık. Buzulu rahat geçerek öğle saatlerine doğru ikinci kamp yerine vardık. Burada bir gün dinlendik ve 14 Mayıs akşamı üçüncü kampa ulaştık. Bulduğumuz noktadan görünen Everest'in zirvesinde müthiş bir fırtına vardı. Zirvedeki karlar rüzgârın etkisiyle süpürülüp savruluyordu. Tüm yorgunluğumuza rağmen bölük pörçük bir uykuyla yetinmek zorunda kaldık.

**Bu parçada aşağıdakilerden hangisine değinilmemiştir?**

- A) Everest'in hava şartlarına  
B) Dağcıların fiziksel durumuna  
C) Tırmanışın başlama zamanına  
D) Kamp malzemelerine

11. İyi anımsıyorum, ikinci sınıftaydım. Okulumuz üç sınıflı ve tek öğretmenliydi. Beyaz yakalarımız, mavi önlüklerimiz vardı. Öğretmen, düdüğünü öttü mü bez çantalarımızla dolu suverirdik sınıfa. Yaşlı, uzun boylu biriydi öğretmenimiz. Şunca yıl sonra bile o esmer yüzü, kurşun gibi bakışları gözümün önüne gelince heyecanlanırım.

**Bu parçayla ilgili,**

1. Anlatım üçüncü kişi ağzından yapılmıştır.  
2. Benzetmeden yararlanılmıştır.  
3. Betimleyici ögelere yer verilmiştir.  
4. Bilgi vermek amacıyla yazılmıştır.

**yargılarından hangileri doğrudur?**

- A) 1 ve 2.                      B) 1 ve 4.  
C) 2 ve 3.                      D) 3 ve 4.

12. Arapçada devenin renk çeşitlerini anlatan yüze yakın kelime vardır. Bunun sebebi Arapların hayatında devenin önemli bir yer tutmasıdır. Bizde ise devenin rengi ile ilgili "devetüyü" şeklinde tek bir kelime vardır. Çünkü Türkler tarihleri boyunca deveyle haşır neşir olmayan bir millettir.

**Bu parçada vurgulanan düşünce aşağıdakilerden hangisidir?**

- A) Toplumların yaşayışıyla dili arasında sıkı bir ilişki vardır.  
 B) Bir düşünce birden fazla sözcükle ifade edilebilir.  
 C) Arapça ile Türkçenin dil bilgisi kuralları farklıdır.  
 D) Bir dilin niteliğini kelime sayısının çokluğu belirler.

13. Konya'daki Karapınar Ovası, doğanın başyapıtlarından birini barındırır: Meke Gölü. Volkanik patlama sonucu meydana gelen kraterlerin suyla dolmasıyla oluşan bu gölün suları sürekli azalıyor. Dünyada bir eşi daha olmayan Meke, bölgedeki sıcaklık ortalamalarının artması, eskisi kadar yağış almaması, kuraklığın ciddi boyutlara ulaşması nedeniyle yakın zamanda çevresindeki çölün bir parçası hâline gelecek.

**Bu parçaya göre Meke Gölü'nün suyunun azalma nedeni aşağıdakilerden hangisidir?**

- A) Çevre kirliliği  
 B) İklim değişikliği  
 C) Arazi yapısı  
 D) Bilinçsiz su tüketimi

14. 1. Babam ısrarlarıma dayanamaz, kutu kutu boya getirirdi eve.  
 2. Çocukluk hayalimi gerçekleştiremedim ama kahramanı ressam olan bir roman yazarak bu hevesimi giderdim.  
 3. Hiç unutmam, çocukluğumda babamdan sürekli boya almasını isterdim.  
 4. Bu boyalarla yaptığım resimler beğenilince ressam olmaya heveslendim.

**Numaralanmış cümlelerle anlamlı bir metin oluşturulduğunda sıralama aşağıdakilerden hangisi olur?**

- A) 3-4-2-1  
 B) 3-1-4-2  
 C) 2-3-1-4  
 D) 2-1-4-3

15. (1) Birunî, ünlü bilim insanı İbni Sina ile aynı dönemde yaşamasına rağmen çağının en büyük bilim adamı olarak nitelendirildi. (2) Kolomb'dan önce bugünkü Amerika'dan bahseden kişi oydu. (3) Aynı şekilde Newton'dan önce yer çekiminden söz eden kişi de Birunî idi. (4) Kısaca Birunî, yaşadığı çağın kendi adı ile anılmasını sağlayan bir dehaydı.

**Bu parçadaki numaralanmış cümlelerin hangisinde karşılaştırma yapılmamıştır?**

- A) 1. B) 2. C) 3. D) 4.

16. Uzun, ince vücutlu bir gelincik yiyecek ambarına girmiş. Önüne gelen her yiyecekte yemiş, karnı iyice şişmiş. Ambar kapısının açıldığını duymuş. Ev sahibi yiyecek almak için ambara giriyormuş. Gelincik kaçmak istemiş, girdiği delikten başını çıkarmış ama karnını geçirememiş. Kendi kendine, bu kadar yemenin ne gereği vardı, diye söylenmiş.

**Bu parçada aşağıdaki hikâyeye unsurlarından hangisi yoktur?**

- A) Yer  
C) Varlık kadrosu
- B) Zaman  
D) Olay

17. Aşağıdaki parçalardan hangisi söyleşi türünde bir metinden alınmıştır?

- A) Elbetteki herkesin kişiliğine saygı duymalıyız. Ama söyler misiniz bana; yalancı, iki yüzlü insanlara da mı saygı göstermeliyiz? Yok, bence o kadar da değil. Her şeyin bir ölçüsü olmalı.
- B) Semiha Ayverdi, Osmanlı-İslam uygarlığına derinden bağlanmıştır. 1970'te ağabeyi ile birlikte Kubbealtı Cemiyetini kurmuştur. Romanlarının yanı sıra çeşitli inceleme eserleri de vermiştir.
- C) Bugün iş yerinde hareketli saatler yaşandı. Benim hazırladığım satış raporu ortadan yok oluverdi. Müdür geldi gelecek. Seferber oldu herkes raporu bulmak için. Meğer çaycı üzerine çaydanlığı bıraktığı için görememişiz.
- D) Küçük bir sahil kasabasında gözlerimi açtım dünyaya. Üç çocuklu bir ailenin en küçüğü olarak. Mutlu bir çocukluk döneminden sonra ilkokul yılları... Oldukça başarılı bir öğrenciydim. Öğretmenimin çabalarıyla kasabadaki ortaokula devam ettim.

18. **Onur:** Bugün üzerimde bir bitkinlik, bir hâlsizlik var ki hiç sormayın.

**Özgür:** Bu kadar işten, antrenmandan sonra normal.

**Yusuf:** Yalnız, bu gibi durumlarda beslenmene ve uyku düzenine dikkat etmelisin.

**Kemal:** Ben böyle bir tempoya dayanmam arkadaşlar.

**Bu konuşmadaki kişilerden hangisi gereksiz sözcük kullanımından kaynaklanan bir anlatım bozukluğu yapmıştır?**

- A) Kemal  
C) Onur
- B) Yusuf  
D) Özgür

19. Aşağıdaki cümlelerin hangisinde kısa çizginin (-) kullanımıyla ilgili bir yanlışlık yapılmıştır?

- A) Kitabımı -hani şu üzerinde kedi resmi olanı- bulamıyorum.
- B) 2017-2018 futbol sezonu bizim için başarılı geçti.
- C) Üzerimize bir yayla rüzgârı usul-usul esmeye başladı.
- D) "-cı, -lı, -sız" ekleriyle yeni sözcükler türetilir.

20. Aşağıdaki cümlelerin hangisinde eylem zaman bildirmemektedir?

- A) NASA'nın uzay aracı, Mars yüzeyinde araştırmalar yapıyor.
- B) Ülkeler alternatif enerji kaynaklarına daha çok önem vermeli.
- C) Hastalıkları ortadan kaldırmak için yeni aşular geliştirilecek.
- D) Televizyonda, 15 Temmuz Destanı ile ilgili bir belgesel yayımlandı.

21. Sabahın ayazı, insanın yanaklarını kesiyor bir  
1  
cam gibi. Parmak uçlarını hissizleştiriyor. İnsan,  
2  
hemen sıcak bir köşeye kaçıyor o zaman. Bir  
3  
süre sonra parmaklardaki hissizlik kayboluyor.  
4

**Bu parçadaki numaralanmış eylemlerden hangileri yapıcı basittir?**

- A) 1 ve 3.                      B) 1 ve 4.  
C) 2 ve 3.                      D) 2 ve 4.

22. Aşağıdaki cümlelerin hangisinde zarf, cümleye yer-yön anlamı katmıştır?

- A) Balıkçı, kayığın küreklerini yavaşça çekiyordu.  
B) Tiyatrodan sonra güzel bir yemek yeriz.  
C) Bu soru karşısında biraz bocaladı.  
D) İki kardeş, saman balyalarını içeri taşıdı.

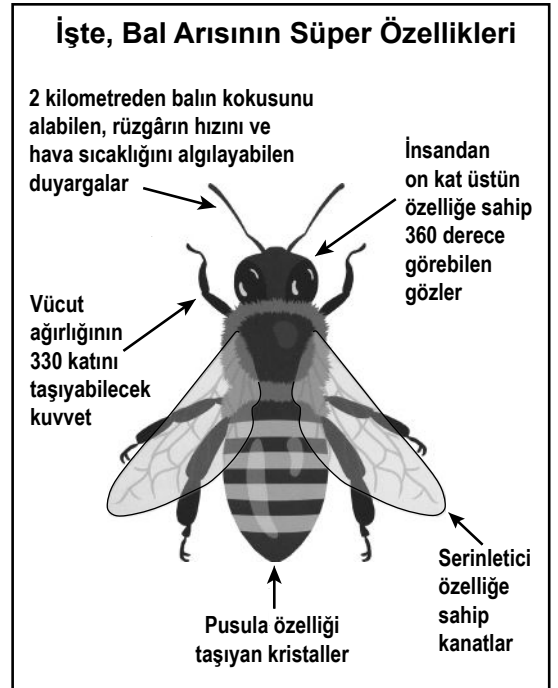
23. Aşağıdaki cümlelerin hangisinde oluş bildiren bir fiil vardır?

- A) İlk yağmurlardan sonra toprak yeşermişti.  
B) Her gün o kadar yolu bisikletle gidiyor.  
C) Islak mendille çocuğun ellerini sildi babası.  
D) Takvim yapraklarını sabırsızlıkla koparıyordu.

24. Aşağıdaki cümlelerin hangisinde büyük harflerin kullanımı ile ilgili bir yazım yanlışı vardır?

- A) Hâlâ okumadıysan Küçük Prens adlı kitabı okumanı öneririm.  
B) Yarın akşamki söyleşiye Semra Hanım da katılacaktı.  
C) Haftaya burada "doğa ve insan" isimli bir resim sergisi açılacak.  
D) Kermesimiz Atatürk Kültür Merkezi'nde yapılacaktır.

25.



Bu görsele göre bal arılarıyla ilgili aşağıdaki yargılardan hangisine ulaşamaz?

- A) Vücutlarındaki kristaller yön bulmalarını sağlar.  
B) Kanatları sayesinde çok hızlı uçar.  
C) Gözlerinin görüş açısı çok geniştir.  
D) Çok hassas duygulara sahiptir.

**TÜRKÇE TESTİ BİTTİ.  
MATEMATİK TESTİNE GEÇİNİZ.**

1.  $(-11) + (+17) + (-13)$  işleminin sonucu kaçtır?

- A) -7      B) -4      C) 15      D) 19

2. Deniz seviyesinden yükseldikçe her 200 metrede hava sıcaklığı  $1^{\circ}\text{C}$  azalmaktadır.

Deniz seviyesinde hava sıcaklığı  $-5^{\circ}\text{C}$  olan bir şehirde deniz seviyesinden 600 metre yükseklikte hava sıcaklığı kaç derece Celcius'tur?

- A) -2      B) -4      C) -7      D) -8

3. Aşağıdaki eşitliklerden hangisi yanlıştır?

- A)  $(-4) \cdot 0 = 0$       B)  $(-12) \cdot 1 = 1$   
C)  $(-3) \cdot 5 = -15$       D)  $(-2) \cdot (4 + 2) = -12$

4. Aşağıdaki sıralamalardan hangisi doğrudur?

- A)  $(-3)^2 < (-3)^3 < (-4)^3 < (-4)^2$   
B)  $(-4)^2 < (-3)^3 < (-4)^3 < (-3)^2$   
C)  $(-4)^3 < (-4)^2 < (-3)^2 < (-3)^3$   
D)  $(-4)^3 < (-3)^3 < (-3)^2 < (-4)^2$

5. Devirli ondalık gösterimi  $1,4\bar{3}$  olan rasyonel sayı aşağıdakilerden hangisidir?

- A)  $\frac{140}{9}$       B)  $\frac{14}{9}$       C)  $\frac{43}{30}$       D)  $\frac{4}{3}$

6.  $a = -1\frac{4}{5}$ ,  $b = \frac{1}{2}$ ,  $c = -2\frac{1}{3}$ ,  $d = \frac{3}{10}$

Verilen rasyonel sayıların büyükten küçüğe doğru sıralanışı aşağıdakilerden hangisidir?

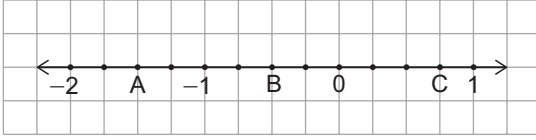
- A)  $d > b > c > a$       B)  $d > b > a > c$   
C)  $b > d > c > a$       D)  $b > d > a > c$

7.  $\left[(-1\frac{1}{2}) + (+2\frac{1}{3})\right] \div (-\frac{2}{3})$  işleminin sonucu kaçtır?

- A)  $-1\frac{1}{4}$       B)  $-1\frac{1}{5}$   
C)  $-\frac{4}{5}$       D)  $-\frac{5}{8}$



8.



Kareli kâğıtta verilen yukarıdaki sayı doğru-  
sunda A, B ve C noktalarına karşılık gelen  
rasyonel sayıların çarpımı kaçtır?

- A)  $-\frac{9}{8}$     B)  $-\frac{9}{16}$     C)  $\frac{9}{16}$     D)  $\frac{9}{8}$

9. Bir çiftlikteki 9000 litrelik deponun tamamı su  
ile doludur. Bu depodaki suyun  $\frac{1}{6}$ 'i ev,  $\frac{1}{5}$ 'i  
bahçe ve kalan suyun  $\frac{1}{4}$ 'i hayvanlar için kulla-  
nılmıştır.

**Buna göre bu depoda kalan suya kaç litre  
su eklenirse deponun yarısı dolar?**

- A) 225    B) 250    C) 500    D) 525

10. Bir sınıftaki öğrencilerin sayısının 4 eksiğinin  
3 katı 72'dir.

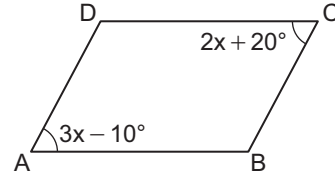
**Bu sınıfta kız ve erkek öğrencilerin sayıları  
eşit olduğuna göre kız öğrenci sayısı kaçtır?**

- A) 10    B) 14    C) 16    D) 21

11.  $-6x - (4x - 3)$  cebirsel ifadesi aşağıdaki-  
lerden hangisine eşittir?

- A)  $-10x + 3$     B)  $-10x - 18$   
C)  $-2x - 3$     D)  $-2x + 6$

12.



Şekildeki ABCD paralelkenarında  
 $m(\widehat{DAB}) = 3x - 10^\circ$  ve  
 $m(\widehat{BCD}) = 2x + 20^\circ$  dir.

**Buna göre  $m(\widehat{ABC})$  kaç derecedir?**

- A) 80    B) 90    C) 100    D) 110

13.  $(2x + 5y - 3) \cdot 4$  cebirsel ifadesi aşağıdaki-  
lerden hangisine eşittir?

- A)  $2x + 9y + 3$     B)  $2x + 20y - 12$   
C)  $8x + 5y - 3$     D)  $8x + 20y - 12$

14. Kısa kenarının uzunluğu  $(x + 2)$  cm olan bir dikdörtgenin uzun kenarının uzunluğu, kısa kenarının uzunluğunun 3 katıdır.

**Bu dikdörtgenin çevresinin uzunluğu 96 cm olduğuna göre kısa kenarının uzunluğu kaç santimetredir?**

- A) 8      B) 10      C) 12      D) 18

15. Sahipsiz hayvanların bulunduğu bir barınaktaki kedilerin sayısının köpeklerin sayısına oranı  $\frac{2}{5}$ 'tir. Bu köpeklerden 6 tanesi sahiplendirilerek barınaktan ayrıldığında kalan köpeklerin sayısı kedilerin sayısına eşit oluyor.

**Buna göre bu barınakta kaç kedi vardır?**

- A) 4      B) 6      C) 8      D) 10

16. Bir temizlik görevlisi  $80 \text{ m}^2$  lik alanı 4 saatte temizleyebilmektedir.

**Buna göre bu görevli ile aynı iş gücünde kaç kişi  $320 \text{ metrekarelik alanı 4 saatte temizler?$**

- A) 2      B) 4      C) 6      D) 8

17. Bir tarife göre 1 kilogramlık bir pasta yapmak için 200 mililitre süt kullanılmaktadır.

**Aynı tarife göre 400 gramlık bir pasta yapmak için kaç mililitre süt gerekir?**

- A) 60      B) 70      C) 80      D) 90

18. Etiket fiyatı üzerinden %20 indirim yapılarak 44 liraya satılan bir gömlek, etiket fiyatı üzerinden %40 indirim yapılsaydı kaç liraya satılırdı?

- A) 40      B) 33      C) 32      D) 30

19. Kenar uzunlukları 4 cm ve 5 cm olan dikdörtgen biçimindeki bir kâğıt kesilerek kenar uzunlukları santimetre cinsinden birer tam sayı olan en büyük alana sahip kare şeklinde parça elde ediliyor.

**Buna göre kare şeklindeki parçanın bir yüzünün alanı, kâğıdın kesilmeden önceki bir yüzünün alanının yüzde kaçıdır?**

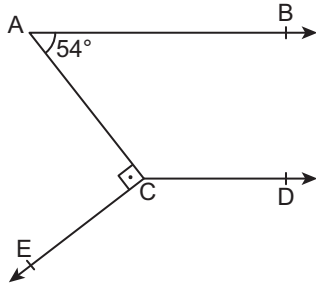
- A) 20      B) 40      C) 60      D) 80

20. Bir düzgün çokgenin bir köşesinden çizilen tüm köşegenlerle oluşan üçgen sayısı 3'tür.

Buna göre bu düzgün çokgenin bir iç açısının ölçüsü kaç derecedir?

- A) 90 B) 108 C) 120 D) 135

21.

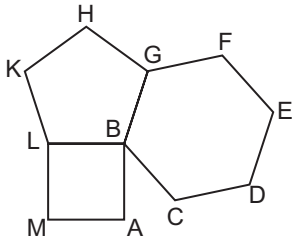


Şekilde  $[AB \parallel CD]$ 'dir.

$m(\widehat{BAC}) = 54^\circ$  ve  $m(\widehat{ACE}) = 90^\circ$  olduğuna göre  $m(\widehat{DCE})$  kaç derecedir?

- A) 146 B) 144 C) 136 D) 134

22.



Kare, düzgün beşgen ve düzgün altıgen birleştirilerek oluşturulan yukarıdaki şekilde  $m(\widehat{ABC})$  kaç derecedir?

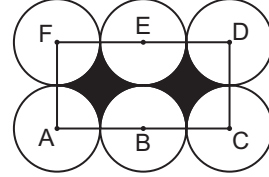
- A) 42 B) 48 C) 60 D) 72

23. Bir çemberde ölçüsü  $45^\circ$  olan merkez açının gördüğü yayın uzunluğu 12 cm'dir.

Bu çemberin yarıçapının uzunluğu kaç santimetredir? ( $\pi$  yerine 3 alınız.)

- A) 6 B) 12 C) 16 D) 24

24.



Şekilde ACDF dikdörtgen ve A, B, C, D, E, F noktaları eş çemberlerin merkezleridir.

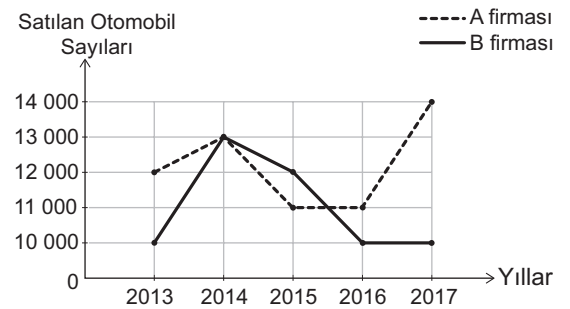
$|AF| = 4$  cm olduğuna göre boyalı bölgelerin alanları toplamı kaç santimetrekaredir?

( $\pi$  yerine 3 alınız.)

- A) 8 B) 12 C) 24 D) 32

25. Aşağıdaki çizgi grafiğinde A ve B firmalarının 2013 - 2017 yılları arasında sattığı otomobil sayıları verilmiştir.

Grafik: Yıllara Göre Satılan Otomobil Sayıları



Grafiğe göre bu 5 yılda A firmasının sattığı toplam otomobil sayısı, B firmasının sattığı toplam otomobil sayısından kaç fazladır?

- A) 9000 B) 8000 C) 7000 D) 6000

MATEMATİK TESTİ BİTTİ.  
FEN BİLİMLERİ TESTİNE GEÇİNİZ.

1. Göktürk uydularımız uzayda ülkemiz ve çevresinin görüntülerini alarak savunma alanına bilgi sağlamaktadır. RASAT araştırma uydumuz uzaktan algılama uydusu olup aldığı görüntüler; haritacılık, afet izleme, çevre tahribat ve kirliliğinin takibi, şehircilik ve planlamada kullanılmaktadır. Türksat uydularımız ise haberleşme amaçlı kullanılır.

**Buna göre aşağıdakilerden hangisi ülkemiz uydularının kullanım amaçlarından biri değildir?**

- A) Fırtına, kasırga gibi doğa olayları hakkında bilgi sağlama  
B) Televizyon yayını, internet bağlantısı ile haberleşme imkânı sağlama  
C) Diğer gezegenlerle ilgili bilgi toplama ve bu bilgileri gönderme  
D) Askerî amaçlı veriler gönderme

2. En sıcak yıldızlar mavi renkte, sıcaklığı bu yıldızlardan daha az olanlar sarı renkte en düşük sıcaklıktakiler kırmızı renkte görünür. K, L ve M şeklinde adlandırılmış üç yıldızın renkleri ile ilgili gözlem sonuçları tabloda "✓" işareti ile gösterilmiştir.

Gözlemlenen yıldız	Rengi		
	Kırmızı	Sarı	Mavi
K	✓		
L			✓
M		✓	

**Buna göre yıldızlar ile ilgili aşağıdakilerden hangisi söylenebilir?**

- A) Sıcaklığı en düşük yıldız K'dir.  
B) K'nin sıcaklığı M'den fazladır.  
C) En sıcak yıldız M'dir.  
D) M'nin sıcaklığı L'den fazladır.

3. Bir öğrencinin verdiği;

- I. Andromeda,  
II. Samanyolu,  
III. Küçük Ayı

**örneklerinden hangileri galaksidir (gök adadır)?**

- A) Yalnız I.                      B) I ve II.  
C) II ve III.                     D) I, II ve III.

4. 1 kg'lık şeker paketi dinamometrenin ucuna asıldığında dinamometre üzerinde 10 N değerine yakın bir ölçüm elde edilmiştir.

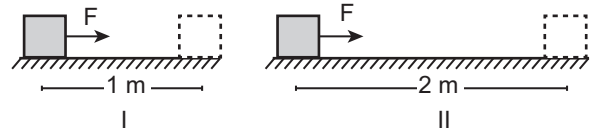
**Buna göre şeker paketiyle ilgili;**

- I. Ağırlığı yaklaşık 1 kg'dır.  
II. Ağırlığı yaklaşık 10 N'dir.  
III. Kütlesi 1 kg'dır.  
IV. Kütlesi 1 N'dir.

**yargılarından hangileri doğrudur?**

- A) Yalnız I.                      B) Yalnız III.  
C) II ve III.                     D) I ve IV.

5. Özdeş cisimler F kuvveti uygulanarak şekildeki gibi hareket ettiriliyor.



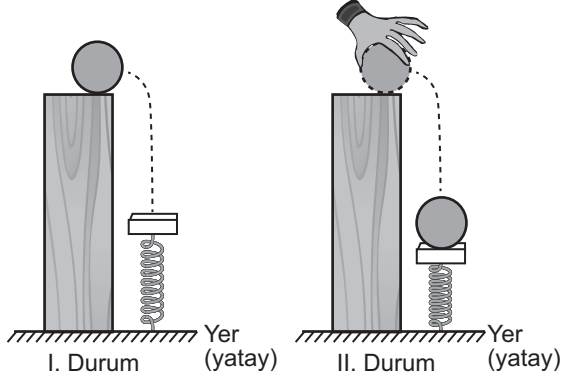
**II. durumda yapılan işin I. durumda yapılan işten daha fazla olduğu bilindiğine göre yalnızca verilen durumlara bakılarak;**

- I. Cismin ağırlığı arttıkça fiziksel olarak yapılan iş artar.  
II. Cismin aldığı yol artarsa fiziksel olarak yapılan iş artar.  
III. Cisme uygulanan kuvvet artarsa fiziksel olarak yapılan iş artar.

**çıkarımlarından hangileri yapılabilir?**

- A) Yalnız I.                      B) Yalnız II.  
C) I ve III.                     D) II ve III.

6. Tahta bir blok üzerinde I. durumdaki gibi durmakta olan demir top, serbest bırakılıyor. Bu demir top yerde durmakta olan yayı maksimum sıkıştırabileceği noktaya kadar sıkıştırdığında II. durum çiziliyor. Enerji değişimlerinin yalnızca çekim potansiyel enerjisi, kinetik enerji ve esneklik potansiyel enerjisi arasında gerçekleştiği bilinmektedir.



Sürtünmesiz bir ortamda bu iki duruma dikkate alındığında enerji değişimleri ile ilgili aşağıdakilerden hangisi yanlıştır?

- A) Demir top ve yaydan oluşan sistemin toplam enerjisi II. durumda azalmıştır.  
 B) Yayın esneklik potansiyel enerjisi II. durumda artmıştır.  
 C) II. durumda yaydaki potansiyel enerji artışı demir topun çekim potansiyel enerjisindeki azalışa eşittir.  
 D) Demir top daha aşağıdan bırakılmış olsaydı yaydaki esneklik potansiyel enerjisi artışı daha az olurdu.

### 7. Öğrenciler,

- Zeynep:** Uçakların gövdelerinin ön kısımlarının daha sivri tasarlanması  
**Elif:** Paraşütle atlayan birinin daha geniş bir paraşüt kullanması  
**Mert:** Gemilerin gövdelerinin ön kısımlarının daha sivri tasarlanması  
**Aslı:** Bisiklet yarışlarında sporcuların eğilerek başlarını bisiklete daha fazla yaklaştırması

örneklerini veriyor.

Buna göre hangi öğrencinin örneği su veya hava direncinin etkisini arttırmaya yönelik uygun bir örnektir?

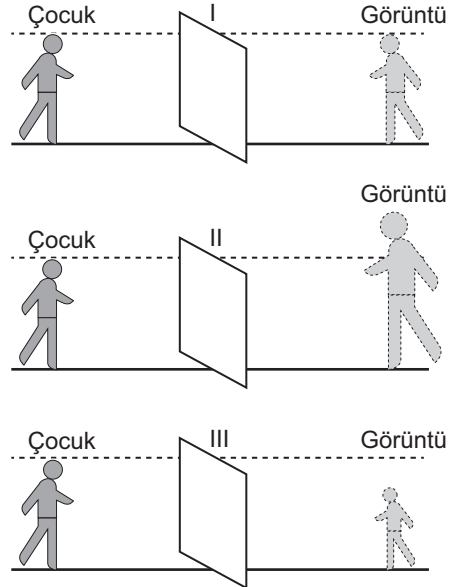
- A) Zeynep  
 B) Elif  
 C) Mert  
 D) Aslı

8. İçinde sıcaklıkları  $5^{\circ}\text{C}$ 'ta ve eşit miktarlarda su bulunan özdeş kapalı kaplardan biri beyaz, diğeri de siyah renge boyanarak güneş ışığı alan bir yere konuluyor. Yarım saat sonra beyaz kaptaki suyun sıcaklığı  $7^{\circ}\text{C}$ , siyah kaptaki suyun sıcaklığı  $9^{\circ}\text{C}$  olarak ölçülüyor.

Buna göre kaplardaki suların son sıcaklıklarının farklı olması aşağıdakilerden hangisi ile açıklanır?

- A) Işığın doğrusal yolla yayılması  
 B) Işık enerjisinin ısıya dönüşmesi  
 C) Siyah boyanmış cismin ışığı daha çok soğurması  
 D) Işığın her ortamda yayılması

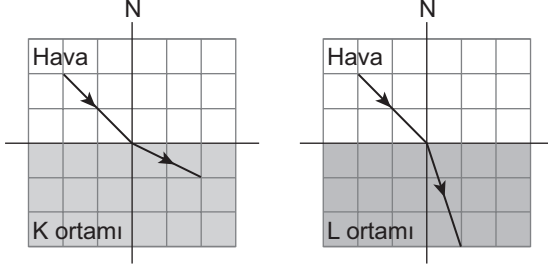
9. Bir çocuk numaralanmış farklı aynalara baktığında görüntülerini şekildeki gibi görüyor.



Buna göre I, II ve III numaralı aynalar aşağıdakilerden hangisi olabilir?

- |                | I           | II          | III |
|----------------|-------------|-------------|-----|
| A) Düz ayna    | Çukur ayna  | Tümsek ayna |     |
| B) Tümsek ayna | Çukur ayna  | Düz ayna    |     |
| C) Düz ayna    | Tümsek ayna | Çukur ayna  |     |
| D) Çukur ayna  | Düz ayna    | Tümsek ayna |     |

10. Eşit bölmelendirilmiş K ve L ortamlarına hava ortamından gönderilen ışınların izledikleri yollar şekildeki gibidir.



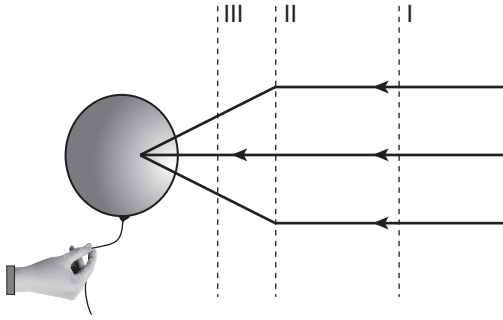
Buna göre,

- I. Işık, havadan K ortamına geçtiğinde kırılır.
- II. Işık, havadan L ortamına geçtiğinde kırılır.
- III. K ve L aynı ortamlardır.

yargılarından hangileri doğrudur?

- A) Yalnız I.                      B) Yalnız III.  
C) I ve II.                        D) II ve III.

11. Bir öğrenci lastik balonu şişirip üzerinde belirlediği bir noktaya kullandığı bir mercekle ışık ışınlarını topluyor. Bir süre sonra üzerine düşen yoğun ışık ile balon patlıyor. Bu durumda ışık ışınlarının izlediği yol şekilde modellenmiştir.



Buna göre öğrencinin kullandığı merceğin türü ve merceğin konulduğu konum aşağıdakilerden hangisi olabilir?

- | Mercek Türü                         | Mercek Konumu   |
|-------------------------------------|-----------------|
| A) İnce kenarlı (yakınsak) mercekle | II              |
| B) Kalın kenarlı (ıraksak) mercekle | III             |
| C) İnce kenarlı (yakınsak) mercekle | I ve II arası   |
| D) Kalın kenarlı (ıraksak) mercekle | II ve III arası |

12. Bir atomu oluşturan parçacıklar ▲, ★, ● ile temsil ediliyor.

Atomun parçacıkları	Elektrik yükü
▲	+
★	0
●	-

Tabloya göre;

- I. ▲ ve ● çekirdekte bulunur.
- II. ● atomun katmanlarında dolunur.
- III. ★ nötronu temsil eder.

yargılarından hangileri doğrudur?

- A) Yalnız I.                      B) I ve II.  
C) II ve III.                      D) I, II ve III.

13. Zeynep, mutfakta kullanılan tencere ve tavaların aynı elementi içerdiğini öğrenmiştir.

Zeynep'in öğrendiği bu element aşağıdakilerden hangisi olamaz?

- A) Alüminyum                      B) Demir  
C) Bakır                              D) Sodyum

14. Bir öğrenci tabloda numaralandırılarak verilen saf maddelerin element ve bileşik olma durumlarını "✓" sembolü ile işaretlemiştir.

	Element	Bileşik
I. Ag	✓	
II. H <sub>2</sub> O		✓
III. O <sub>2</sub>		✓
IV. NaCl		✓

Buna göre öğrenci kaç numaralı saf maddeyi yanlış işaretlemiştir?

- A) I.                      B) II.                      C) III.                      D) IV.

15. Bir öğrenci karışım türlerine ait örnekleri aşağıdaki kartlara yazmıştır.

**Homojen Karışımlar**

- Tuzlu su
- Gazoz
- Ayran
- Hava

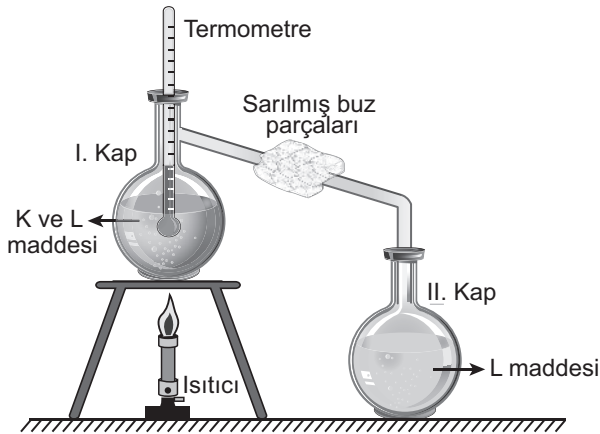
**Heterojen Karışımlar**

- Kolonya
- Kumlu su
- Çamurlu su
- Zeytinyağlı su

Bu kartların doğru olması için hangi örnekler birbirleriyle yer değiştirmelidir?

- A) Tuzlu su - Kumlu su
- B) Ayran - Kolonya
- C) Gazoz - Zeytinyağlı su
- D) Hava - Çamurlu su

16. K ve L maddelerinden oluşan bir karışım şeklindeki düzenekte görüldüğü gibi önce buharlaştırılıp sonra yoğunlaştırılarak II. kapta L maddesinin toplanması sağlanıyor.



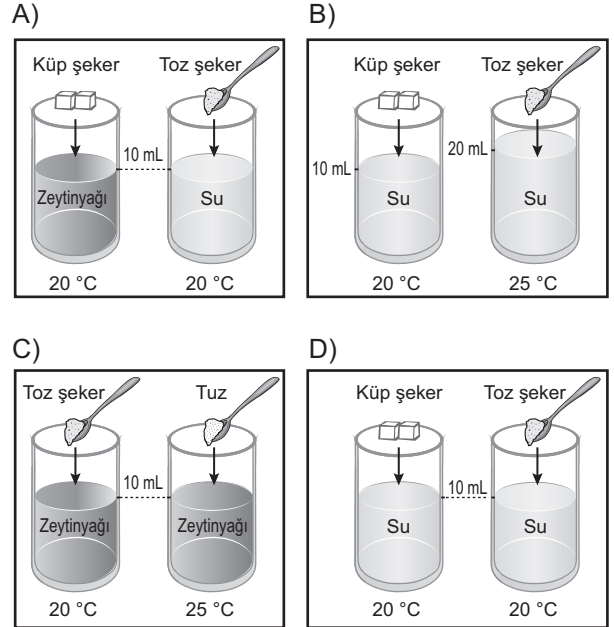
Buna göre bu durumla ilgili aşağıdakilerden hangisi söylenemez?

- A) Bu karışım, maddelerin kaynama noktası farkından yararlanılarak ayrılmıştır.
- B) K maddesi, L maddesinden daha önce kaynar.
- C) Bu yöntem birbiri içinde çözünen sıvıları ayırmada kullanılır.
- D) Düzenekteki buz L maddesinin yoğunlaşmasını hızlandırır.

17. Bir öğretmen, çözünme hızına etki eden faktörlerden birini gözlemlenmesi amacıyla öğrencilerinden deney düzeneği oluşturmalarını istiyor. Bunun için öğrencilerine tablodaki deney değişkenlerini veriyor.

Deney Değişkenleri		
Bağımlı değişken	Bağımsız değişken	Kontrol edilen (sabit tutulan) değişken
Çözünme hızı	Çözünen maddenin tanecik boyutu	Çözücü cinsi Çözücü miktarı Çözücü sıcaklığı Çözünen maddenin cinsi

Öğrencilerin oluşturdukları aşağıdaki düzeneklerden hangisi verilen deney değişkenlerine uygun olarak hazırlanmıştır?

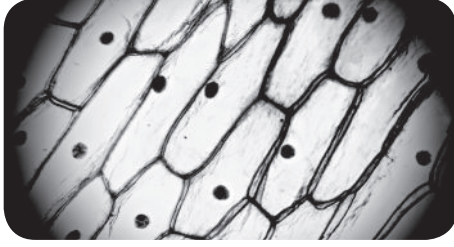


18. Bir öğrenci geri dönüşümün, yeniden kullanımın ve atık kontrolünün önemi üzerine yaptığı araştırmalar sonucunda bazı atıklar için elektronik, metal, sıvı yağ ve tıbbi atık olmak üzere dört adet toplama alanı belirlemiştir.

Öğrencinin bu alanları belirleme amacı aşağıdakilerden hangisi olamaz?

- A) Elektronik atıkların geri dönüşümünün ekonomik fayda sağlaması  
B) Toplanan atık metallerin ham madde olarak kullanılması  
C) Toplanan ürünlerin çevre kirliliğini azaltmaya yardımcı olması  
D) Tıbbi atıkların geri dönüşümünün diğerlerinden daha hızlı ve kolay yapılması

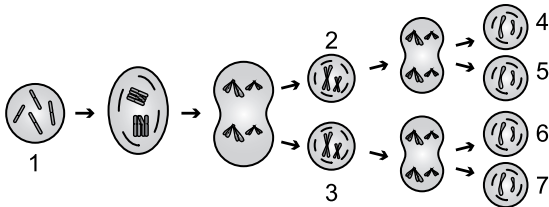
19. Bir canlıya ait hücrelerin mikroskop görüntüsü şekildeki gibidir.



Buna göre aşağıdaki yapılardan hangisinin bu hücrelerde gözlenmesi beklenmez?

- A) Mitokondri  
B) Kloroplast  
C) Hücre çeperi  
D) Sentrozom

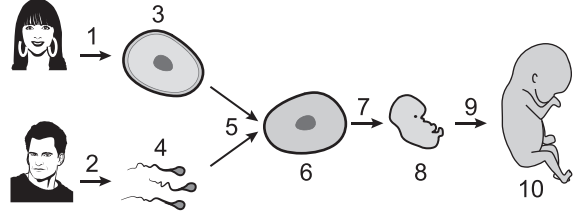
20. Normal bir hücrede mayozun evreleri şekildeki gibidir.



Buna göre aşağıda numaraları verilen hücrelerin hangilerinin kromozom sayıları birbirinden farklıdır?

- A) 1 ve 3  
B) 2 ve 5  
C) 4 ve 6  
D) 3 ve 7

21. İnsanda üreme hücrelerinin oluşumundan, bebeğin oluşumuna kadar geçen süreç aşağıda gösterilmiştir.



Bu süreç ve gerçekleşen olaylar ile ilgili olarak aşağıda verilenlerden hangisi yanlıştır?

- A) 1 ve 2. olaylar sonucunda oluşan hücrelerin genetik yapıları birbirinden farklıdır.  
B) 5, 7 ve 9. olaylarda mayoz görülür.  
C) 6 numaralı şekil, 2n kromozomlu zigottur.  
D) 6, 8 ve 10 numaralı şekillerde verilenlerin genetik yapıları aynıdır.

22. Mitoz ve mayozda gerçekleşen bazı olaylar numaralandırılarak tabloda verilmiştir.

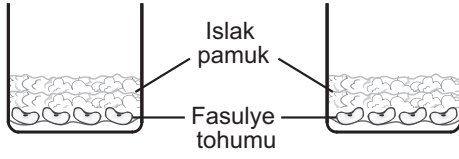
Sadece eşeyli üreyen canlılarda görülür. (1)	Oluşan hücrelerin genetik yapısı ana canlıdan farklıdır. (4)
Tamamlandığında iki yeni hücre oluşur. (2)	Sadece eşeysiz üreyen canlılarda görülür. (5)
Tamamlandığında dört yeni hücre oluşur. (3)	Oluşan hücrelerin genetik yapısı birbirinin aynıdır. (6)

Buna göre hangileri sadece mitozla aittir?

- A) 1, 3 ve 6  
B) 3 ve 5  
C) 2, 4 ve 5  
D) 2 ve 6



23. Bir öğrenci fasulye tohumunun çimlenmesine etki eden faktörlerden birini gözlemlemek için şekildeki gibi iki özdeş düzenek hazırlamıştır.

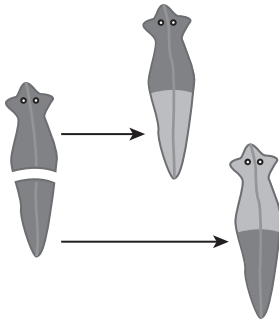


Düzeneklerden birini 25 °C'a diğerini 0 °C'a ayarlanmış ısı yalıtımlı kabine yerleştiriyor. Her iki düzeneği bir hafta boyunca düzenli olarak eşit miktarda suluyor.

**Bu gözlem aşağıdakilerden hangisinin çimlenmeye etkisini tespit etmek için yapılmıştır?**

- A) Nemin  
B) Işığın  
C) Sıcaklığın  
D) Oksijenin

24. Bir yassı solucan olan planarya, şekilde verildiği gibi çoğalabilir.



**Buna göre planaryada görülen bu üreme şekli aşağıdakilerden hangisidir?**

- A) Eşeyli üreme  
B) Vejetatif üreme  
C) Tomurcuklanma ile üreme  
D) Rejenerasyon ile üreme

25. Bazı canlılar dünyaya geldiklerinde ergin hâline benzemez. Bu canlılar, yumurtadan çıktıktan sonra başkalaşım geçirerek ana canlıya benzemeye başlar.

**Bu olay aşağıdaki canlıların hangisinde görülür?**

- A) Kurbağa  
B) Kertenkele  
C) Tavuk  
D) Fare

**FEN BİLİMLERİ TESTİ BİTTİ.  
SOSYAL BİLGİLER TESTİNE GEÇİNİZ.**

1. İnsanın kendisini karşısındakinin yerine koyarak onun duygularını ve düşüncelerini doğru olarak anlamaya çalışmasına empati denir.

**Bu tanıma göre aşağıdaki örneklerden hangisinde empati kurulduğu söylenebilir?**

- A) Annenin 7.sınıfa giden çocuğunu "Hiçbir zaman odanı toplamıyorsun." diyerek eleştirilmesi  
 B) Öğretmenin bir gün önce okula gelmeyen öğrencisine gelmediğinde onu merak ettiğini söylemesi  
 C) Bir konuşmacının dinleyicilerin yerinde kendisi olsa sıkılacağını fark edip toplantı süresini kısaltması  
 D) Bir öğrencinin okuldan eve geldikten sonra öğretmenin anlattıklarını tekrar etmesi ve ödevlerini yapması

2. Etkili iletişimi olumsuz etkileyen sorunlar kaynaklarına göre dinleyiciden ve konuşmacıdan olmak üzere iki grupta toplanır.

**Buna göre aşağıdaki etkili iletişimi olumsuz etkileyen sorunlardan hangisinin konuşmacıdan kaynaklandığı söylenebilir?**

- A) Söylenenleri yanlış yorumlama  
 B) Ön yargılı dinleme  
 C) Söylenenleri yetersiz algılama  
 D) Eksik bilgi ve mesaj verme

3. "İstedığım herhangi bir iletişim aracını kullanabilirim." diyen bir kişi temel hak ve özgürlüklerimizden hangisini vurgulamaktadır?

- A) Düşünce özgürlüğü  
 B) Haberleşme hürriyeti  
 C) Özel hayatın gizliliği  
 D) Dernek kurma hakkı

4. Aşağıdakilerden hangisi Osmanlı Beyliği'nin Söğüt ve çevresini yurt edinmesinin sağladığı siyasi avantajlardan biri değildir?

- A) Kurulduğu dönemde çevresinde güçlü bir devletin olmayışı  
 B) Ticari açıdan gelişmiş şehir ve kasabalara komşu bulunması  
 C) Etrafındaki tefurlarının birbiriyle mücadele hâlinde olması  
 D) Bizans İmparatorluğu'nun iç karışıklıklarla uğraşması

- 5.

-----  
 Osmanlı nüfusunun önemli bir kısmı köylerde yaşarlardı. Konargöçerler çoğunlukla hayvancılıkla, köylüler ise daha çok tarım ile uğraşırlardı. Köylülerin büyük çoğunluğu devletin kendilerine tahsis ettiği çiftlikleri işleten ailelerden oluşmaktaydı.

**Bu metindeki bilgiye getirilebilecek uygun başlık aşağıdakilerden hangisidir?**

- A) Osmanlı Devleti'nin Askerî Yapısı  
 B) Osmanlı Divan Teşkilatı  
 C) Osmanlı Devleti'nin Toplumsal ve Ekonomik Yapısı  
 D) Osmanlı İskân Politikası

6. Aşağıdakilerden hangisi Avrupalıların Coğrafi Keşifleri başlatmalarının dinî sebeplerinden biridir?

- A) Coğrafya bilgisinin artması  
 B) Gemi yapım tekniklerinde ilerlemeleri  
 C) Yeni ticaret yolu aramak istemeleri  
 D) Hristiyanlığı yaymak istemeleri

7. Aşağıdakilerden hangisi Lale Devri'nde eğitim ve kültür alanında yapılan yeniliklerden biridir?

- A) İlk matbaanın kurulması
- B) Çini fabrikasının açılması
- C) İtfaiye teşkilatının kurulması
- D) İlk kez çiçek aşısının uygulanması

8. Çatalhöyük'te bulunan kumaş parçaları en eski kumaş örneklerindedir. Burada yaşayanlar, o dönemde Hasan Dağı'ndan elde edilen obsid-yen ile tuzu hem kendi ihtiyaçları için kullanmışlar hem de çevrelerindeki yerleşim birimlerinde yaşayan insanlara satmışlardır. İklim uygun tahıl ve bakliyat yetiştirmişlerdir.

**Buna göre Çatalhöyük'te aşağıdaki faaliyetlerden hangisinin geliştiği söylenemez?**

- A) Sanayi
- B) Dokumacılık
- C) Ticaret
- D) Tarım

9. Geçmişten günümüze insanların yerleşim yeri tercihinde doğal ve beşerî faktörler etkili olmuştur. Doğal faktörler, yeryüzü şekilleri, iklim, su kaynakları, yer altı kaynakları, bitki örtüsü gibi insan eli değmeden var olmuş unsurlardır. Beşerî faktörler ise ekonomik faaliyetler, ticaret, sanayi, madencilik, hayvancılık ve tarım gibi insan müdahalesi sonucu oluşan unsurlardır.

**Buna göre aşağıdakilerden hangisi yerleşim yeri tercihini etkileyen doğal faktörlere örnek olarak gösterilebilir?**

- A) Hakkâri'de sanayi faaliyetleri gelişmediği için seyrek nüfuslu olması
- B) Ardahan'ın yükseltisi fazla ve engebeli olduğundan nüfusunun az olması
- C) Antalya'da birçok turistik tesis bulunduğu için nüfusunun kalabalık olması
- D) Diyarbakır, kara ve demir yollarının kesişim noktasında olduğundan nüfusunun fazla olması

10. Anayasamızın 23. maddesine göre: "Herkes yerleşme ve seyahat hürriyetine sahiptir." Ancak savaş, seferberlik, salgın hastalıklar, toplumun ve kamu mallarının korunması için kanunla sınırlanabilir.

**Buna göre aşağıdakilerden hangisi Anayasamızda belirtilen yerleşme ve seyahat özgürlüğünün sınırlandırma nedenleri arasında gösterilemez?**

- A) Konut sayısını artırmak
- B) Toplum sağlığını korumak
- C) Vatandaşların güvenliğini sağlamak
- D) Sağlıklı ve düzenli kentleşmeyi gerçekleştirmek

11. Mısırlılar resimleri simgeleştirerek - - - - denilen yeni bir yazı türünü kullanmaya başlamışlardır. Resim yazısı olarak da bilinen bu yazı 700'den fazla işaretle oluşmaktadır.

**Bu metinde boş bırakılan yere aşağıdakilerden hangisinin yazılması uygundur?**

- A) çivi yazısı
- B) fenike alfabesi
- C) latin alfabesi
- D) hiyeroglif yazı

12. • Matematik, astronomi ve coğrafya bilginidir.  
• Matematik alanında yaptığı çalışmalarla cebiri geliştirmiştir.  
• X simgesini matematik bilimine kazandırmıştır.  
• Meridyen dairesinin 1 derecelik açısını hatasız hesaplamıştır.

**Yukarıdaki çalışmalar Türk-İslam bilim insanlarımızdan hangisine aittir?**

- A) Ali Kuşçu
- B) Harezmi
- C) İbn Sina
- D) Cezeri

13. "Bir su damlası nasıl diğer su damllarına benzer ise bir milletin geleceği de geçmişine aynen benzer."

**İbn Haldun'un sözünde aşağıdaki bilim dallarından hangisinin önemi vurgulanmaktadır?**

- A) Astronomi B) Tarih  
C) Coğrafya D) Edebiyat

14. Avrupa'da Rönesans ve Reform hareketlerinin öncesinde bilimsel gelişmenin önündeki en büyük engel skolastik düşünce anlayışıdır.

**Buna göre aşağıdakilerden hangisi skolastik düşünce anlayışını yansıtan ifadelerden biridir?**

- A) Evreni tanımak için araştırmak gerekir.  
B) Bilimsel araştırmalara ihtiyaç vardır.  
C) Kilisenin söylediği her şey doğrudur.  
D) Bilgi; deney ve gözlemlerle ispat edilebilir.

15. Osmanlı Devleti'nde uzun yıllar uygulanan tımar sistemine göre toprak, mazeretsiz olarak arka arkaya üç yıl boş bırakılırsa tımar devlet tarafından geri alınırdı.

**Tımar sistemindeki bu uygulamanın nedeni aşağıdakilerden hangisidir?**

- A) Asker ihtiyacını karşılamak  
B) Üretimin sürekliliğini sağlamak  
C) Arazi gelirlerini artırmak  
D) Toplumun güvenlik sorununu çözmek

16. Aşağıdakilerden hangisi Sanayi İnkılabı'nın sosyal sonuçlarından biridir?

- A) Üretim alanı genişlemiştir.  
B) Üretilen ürün miktarı artmıştır.  
C) Çekirdek aile yaygınlaşmıştır.  
D) Bilime dayalı teknikler geliştirilmiştir.

17. Toplum içerisinde siyasi iradenin bir parçası olmayan ve sivil toplum alanında etkinlik gösteren kurumlara sivil toplum kuruluşları denir.

**Buna göre aşağıdakilerden hangisi bir sivil toplum kuruluşu değildir?**

- A) TEMA B) YEŞİLAY  
C) LÖSEV D) TİGEM

18. Demokrasinin "bireylerin herhangi bir kısıtlamaya veya zorlamaya bağlı olmaksızın düşüncelerini açıklayabilme ve istedikleri gibi davranabilmesi" olarak tanımlanan temel ilkesi aşağıdakilerden hangisidir?

- A) Eşitlik B) Özgürlük  
C) Katılım D) Çoğulculuk

19. Sosyal devlet anlayışı ekonomik, sosyal ve kültürel olarak vatandaşlara eşit olanaklar sunar.

**Buna göre aşağıdakilerden hangisi sosyal devlet anlayışına örnek olarak gösterilebilir?**

- A) Ülkenin kanunlarla yönetilmesi  
B) Kişilerin dilediği adaya oy vermesi  
C) Sosyal güvencesi olmayan yaşlılara yaşlılık aylığı bağlanması  
D) Seçimlere birden fazla siyasi partinin girmesi

20. Türk kültüründe meşveret vardır. Meşveret, akıl toplamak demektir. Yani en doğruyu bulmak için birilerine danışılmasıdır.

**Buna göre İlk Türk Devletlerinin meşveret kurumu aşağıdakilerden hangisidir?**

- A) Meclis-i Mebusan B) Sened-i İttifak  
C) Magna Carta D) Kurultay

**DİN KÜLTÜRÜ VE AHLAK BİLGİSİ DERSİNİ  
OKUYANLAR AŞAĞIDAKİ SORULARI  
CEVAPLAYACAKLARDIR.**

21. "... Allah'ın buyruklarına karşı gelmeyen ve kendilerine emredileni yerine getiren melekler vardır."

(Tahrîm suresi, 6. ayet)

**Bu ayette meleklerin;**

- I. Asla günah işlememe,
- II. Nurdan yaratılmış olma,
- III. Allah'ın bütün buyruklarına uyma,
- IV. Yeme, içme ve uyumaya ihtiyaç duymama

**özelliklerinden hangilerine değinilmiştir?**

- A) I ve III.                      B) I ve IV.  
C) II ve III.                     D) II ve IV.

22. "O gün, ne mal fayda verir ne de evlat. Allah'a arınmış bir kalp ile gelenler başka!"

(Şuarâ suresi, 88-89. ayetler)

**Bu ayetlerde altı çizili bölüm ile ifade edilen kavram aşağıdakilerden hangisidir?**

- A) Arefe günü                    B) Ahiret günü  
C) Bayram günü                D) Cuma günü

23. Hacca gidenler belirli yerlere ulaştıklarında bazı yasaklar başlar. Burada niyet edilir. Kadınlar günlük kıyafetleri ile erkekler ise dikişsiz, beyaz, iki parçadan oluşan elbiseleri ile ibadetlerine başlarlar.

**Bu metinde hac ile ilgili aşağıdaki kavramlardan hangisi anlatılmaktadır?**

- A) Mikat ve ihram  
B) Tavaf ve vakfe  
C) Müzdelife ve zenzem  
D) Makam-ı İbrahim ve sa'y

24. Toplum düzeninin sağlanması için vazgeçilmez bir değerdir. Hak ve hukuku gözetmek, her şeye hakkını vermek, her şeyi yerli yerinde yapmak ve doğruluk anlamlarına gelir.

**Tanımı yapılan kavram aşağıdakilerden hangisidir?**

- A) Hoşgörü                      B) Dayanışma  
C) Eşitlik                        D) Adalet

25. "Hâtemü'l-Enbiya" kavramının anlamı aşağıdakilerden hangisidir?

- A) Güvenilir resul  
B) Âlemlere rahmet  
C) Nebilerin sonuncusu  
D) Allah'ın peygamberleri

**DİN KÜLTÜRÜ VE AHLAK BİLGİSİ DERSİNİ  
OKUMAYANLAR AŞAĞIDAKİ SORULARI  
CEVAPLAYACAKLARDIR.**

21. Sözlü iletişim, konuşarak kurduğumuz iletişimdir. Yüz yüze veya telefonla yaptığımız görüşmelerde kullanırız.

**Bu bilgiye göre aşağıdakilerden hangisi sözlü iletişime örnek olarak gösterilebilir?**

- A) Toplantı konuşmaları
- B) Faks mesajları
- C) Elektronik postalar
- D) Mektuplar

22. • Gelibolu Yarımadası'ndadır.  
• Batı seferlerinde üs olarak kullanılmıştır.  
• Osmanlı'nın Rumeli'deki ilk toprağıdır.

**Bu bilgiler aşağıdakilerden hangisi ile ilgilidir?**

- A) Rumeli Hisarı
- B) Çimpe Kalesi
- C) Yarhisar Kalesi
- D) Anadolu Hisarı

23. Mete ailesi ile birlikte Mersin'de yaşamaktadır. Mete İstanbul'daki bir üniversitede okumaya hak kazanınca ailesi ile birlikte İstanbul'a taşınmışlardır.

**Buna göre Mete'nin yaşadığı göç türü aşağıdakilerden hangisidir?**

- A) İç göç
- B) Dış göç
- C) Mülteci göçü
- D) Mevsimlik göç

24. Aşağıdaki kuruluşlardan hangisi tarımı destekleyen kurum ve kuruluşlar arasında gösterilemez?

- A) Toprak Mahsulleri Ofisi
- B) Ziraat Bankası
- C) Devlet Su İşleri
- D) Türk Eğitim Vakfı

25. "İslam dünyasının hak ve çıkarlarını korumak, üye ülkeler arasındaki iş birliği ve dayanışmayı güçlendirmek" **amacıyla kurulan ülkemizin de dâhil olduğu uluslararası kuruluş aşağıdakilerden hangisidir?**

- A) Türk Konseyi
- B) Avrupa Konseyi
- C) İslam İşbirliği Teşkilatı
- D) Birleşmiş Milletler

**TEST BİTTİ.  
CEVAPLARINIZI KONTROL EDİNİZ.**



## SINAV SÜRESİNCE UYULACAK KURALLAR

1. Adaylar, sınav kurallarına ve salon görevlilerinin tüm uyarılarına uymak zorundadırlar. Kurallara ve uyarılara uymayan adayların sınavları geçersiz sayılacaktır.
2. Sınav başladıktan sonra adayların salon görevlileri ve birbirleri ile konuşmaları, kalem, silgi vb. şeyleri istemeleri yasaktır.
3. Adaylar sınav süresince, sınav giriş belgesi ile birlikte geçerli kimlik belgelerinden birini (nüfus cüzdanı veya süresi dolmamış pasaport) masalarının üzerinde bulundurmamak zorundadırlar.
4. Sınav evraklarını teslim etmeyen, soru kitapçıklarının sayfalarından bir kısmını eksik teslim edenlerin sınavları geçersiz sayılacaktır.

## SALON GÖREVLİLERİNCE SINAV BAŞLAMADAN ÖNCE ADAYLARA YAPILACAK SON UYARI

- Soracağınız bir şey var mı? Varsa, şimdi sorunuz.
- Sınav başladıktan sonra sorularınıza cevap verilmeyecektir.
- Başlama zilini bekleyiniz.
- Hepinize başarılar dileriz.

(Salon başkanı başlama ve bitiş saatini tahtaya yazacaktır.)

Bu kitapçığın her hakkı saklıdır. Hangi amaçla olursa olsun, kitapçığın tamamının veya bir kısmının Millî Eğitim Bakanlığı Ölçme, Değerlendirme ve Sınav Hizmetleri Genel Müdürlüğünün yazılı izni olmadan kopya edilmesi, fotoğraflarının çekilmesi, bilgisayar ortamına alınması, herhangi bir yolla çoğaltılması, yayımlanması veya başka bir amaçla kullanılması yasaktır. Bu yasağa uymayanlar, doğabilecek cezai sorumluluğu ve kitapçığın hazırlanmasındaki mali külfeti peşinen kabullenmiş sayılır.



**02 HAZİRAN 2019 TARİHİNDE YAPILAN  
İLKÖĞRETİM VE ORTAÖĞRETİM KURUMLARI BURSLULUK SINAVI  
7. SINIF "A" KİTAPÇIĞI CEVAP ANAHTARI**

<b>TÜRKÇE</b>	<b>MATEMATİK</b>	<b>FEN BİLİMLERİ</b>	<b>SOSYAL BİLGİLER</b>
1. D	1. A	1. C	1. C
2. C	2. D	2. A	2. D
3. B	3. B	3. B	3. B
4. A	4. D	4. C	4. B
5. C	5. C	5. B	5. C
6. B	6. D	6. A	6. D
7. B	7. A	7. B	7. A
8. A	8. C	8. C	8. A
9. D	9. A	9. A	9. B
10. D	10. B	10. C	10. A
11. C	11. A	11. A	11. D
12. A	12. C	12. C	12. B
13. B	13. D	13. D	13. B
14. B	14. C	14. C	14. C
15. D	15. A	15. B	15. B
16. B	16. B	16. B	16. C
17. A	17. C	17. D	17. D
18. C	18. B	18. D	18. B
19. C	19. D	19. D	19. C
20. B	20. B	20. A	20. D
21. A	21. B	21. B	21. A
22. D	22. A	22. D	22. B
23. A	23. C	23. C	23. A
24. C	24. A	24. D	24. D
25. B	25. D	25. A	25. C